

France rurale et France urbaine

La France et ses régions



Section A

La population de la France est de 60.18 millions.
La population du Royaume Uni est de 59.2 millions.

La France - 547,030 kilomètres carrés
Le Royaume Uni - 242,514 kilomètres carrés

La France est un pays très grand. La France est deux fois plus grande que le Royaume Uni.

La population de la France préfère habiter en ville. En France 90% de la population habite en ville et 20% habite à la campagne.

Explain as much of the above as possible in English:

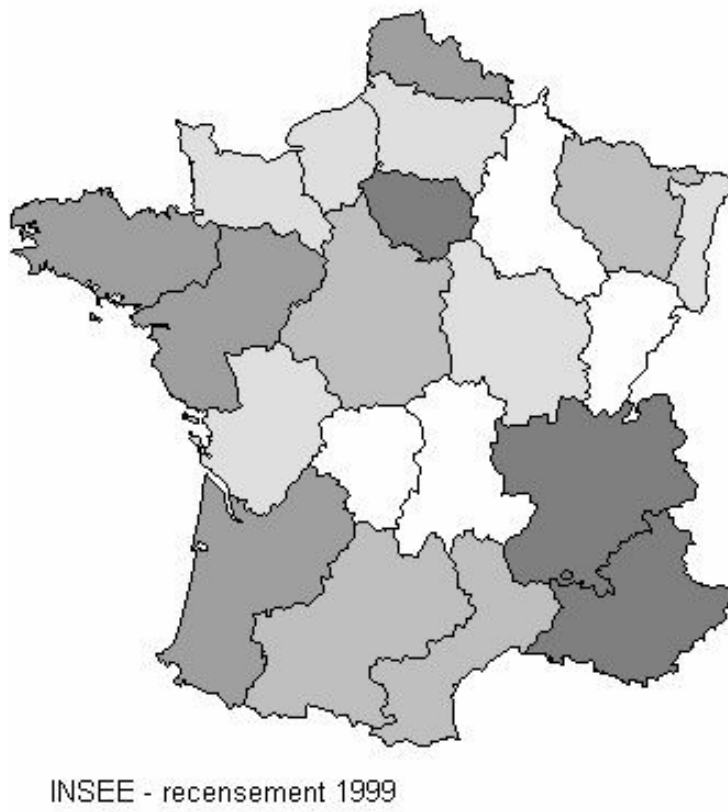
Do this in your exercise book. Do not forget to write the date + title in French as well as “En classe” to indicate that this is classwork.

Section B

Using both the map below and on the next page, answer the following questions in French.

1. Comment s'appellent les régions les plus rurales en France?
2. Comment s'appellent les régions les plus urbaines en France?

Population par région



INSEE - recensement 1999



Section C

Il y a can mean “**there is / there are**”, but it can also mean “**ago**”.

Example:

Il y a deux ans j’ai visité le sud de la France.

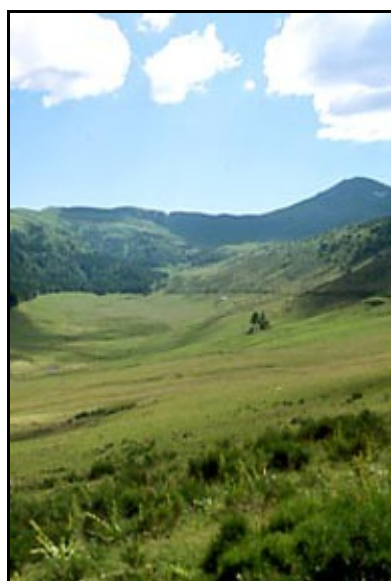
Il y a cinq minutes j’ ai fini mes devoirs.

Il y a une heure j’ ai mangé mon petit déjeuner,

Il y a 60 ans, 75% de la population de la France habitait à la campagne.

E
x
p

Explain these in English



Section D

Les français ont abandonné la campagne. **Pourquoi?**

L’avenir des campagnes

Face à l’exode rural, quelques régions de France ont dû s’adapter aux nouvelles exigences du marché. Elles connaissent de ce fait des évolutions contrastées intégrant des réussites et de difficultés.

The future of countryside

Faced with rural exodus, some regions of France have managed to adapt to the new laws of the market. They are developing in various directions, with their corresponding share of successes and problems.

What is the French for:

1. the future
2. some
3. market
4. successes
5. problems

Section E

Read the text below and explain in English in as much detail as possible what is meant by the term "les rurbains". There are about 2.5 million of these now in France.

Les rurbains sont les personnes qui habitent un village mais qui utilisent le transport public ou la voiture pour aller travailler dans les grandes villes. Les rurbains sont une sorte de combinaison des urbains (les personnes qui habitent en ville) et les ruraux (les personnes qui habitent à la campagne).

Beaucoup de villages près de grandes villes ont agrandi.

Section F

La population du Royaume Uni CHANGES SINCE 1981

	Population	Changement
ANGLETERRE		
Le Nord Est	2,515,479	- 4.60%
Le Nord Ouest	6,729,800	- 3.00%
Yorks/Humber	4,964,838	- 0.90%
Midlands (est)	4,172,179	+ 8.00%
Midlands (ouest)	5,267,337	+ 1.60%
L' Est de l' Angleterre	5,388,154	+ 11.00%
Londres	7,172,036	+ 5.40%
Le Sud Est	8,000,550	+ 10.40%
Le Sud Ouest	4,928,458	+ 12.50%
Les nations		
ECOSSE	5,062,011	- 2.00%
LE PAYS DE GALLES	2,903,085	- 3.20%
IRLANDE DU NORD	1,685,267	+ 9.00%



1. Quelle est la région anglaise avec la population la plus grande?

2. Quelle est la région anglaise avec la population la plus petite?